

*Contigo
contra el
cáncer*



Cómo solicitar el servicio

El paciente y/o sus familiares pueden solicitar información y/o el acceso gratuito al servicio en:



Carrer d'Aragó, 215, 07008
Palma, Illes Balears

Tel.: 971 24 40 00

Atención al público

L-J: 9:00-14:00 / 16:00-19:00 / V: 9:00-14:00



atenzia

Avda. Alemania, 17, 07003
Palma, Illes Balears

Tel.24h.: 971 71 83 93

Atención al público

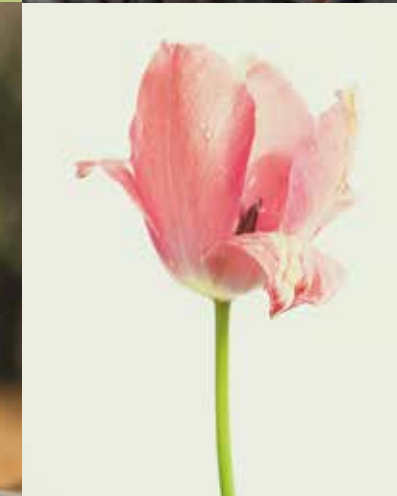
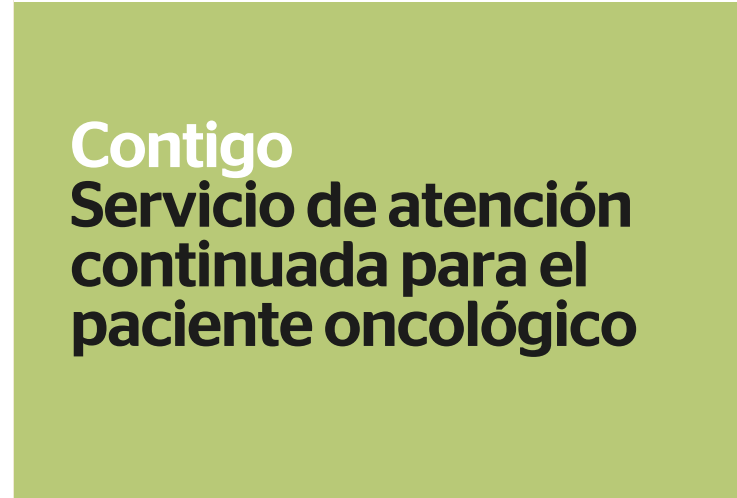
L-V: 08:00-20:00 / S: 10:00-20

La Asociación Española Contra el Cáncer de Baleares y Atenzia se han unido para apoyar a las personas que sufren cáncer y a sus familias. 'Contigo' es un innovador proyecto puesto en marcha con el apoyo institucional del IB-Salut.

Una iniciativa en la que ambas entidades funden sus líneas de intervención y prestaciones para coordinar distintas acciones que permitirán mejorar el apoyo a las personas enfermas de cáncer a través de un único punto de información y coordinación.

Por ejemplo, se ha constatado las grandes dificultades por las que atraviesan personas con cáncer cuando afrontan el diagnóstico inicial y no saben a quién dirigirse ante las incidencias que van surgiendo durante el tratamiento y que ahora podrán resolver con este nuevo Servicio de Atención Continuada para pacientes oncológicos

Con el apoyo
institucional de:



Con el apoyo
institucional de:



Contigo. Servicio de Atención Continuada

Servicio socio-asistencial gratuito, personalizado y especializado en atención oncológica

¿Qué ofrece?

Ofrece **atención permanente**, de calidad y de confianza que **acompaña a pacientes y familiares** durante el proceso de la enfermedad

Preparamos, aconsejamos y facilitamos

las herramientas necesarias para afrontar la etapa de lucha.

Atendemos

las demandas, necesidades y urgencias desde la especialización y personalización.

Acompañamos y apoyamos

al paciente durante el proceso de tratamiento de su enfermedad.

Simplificamos

los caminos, movilizándolo y coordinando los recursos que mejor se ajustan a cada situación.

servicio gratuito

¿Cómo funciona?

A través de un Centro de Atención 24 h el paciente y/o sus familiares pueden realizar consultas, solicitar información, demandar la movilización de recursos, gestionar su agenda de citas, participar en actividades y talleres gratuitos, pedir ayuda urgente...



Atención telefónica



Atención presencial

El usuario puede disponer de un dispositivo instalado en su domicilio para contactar con el centro de atención y/o bien acceder al servicio desde su propia línea fija y/o móvil.



¿En qué consiste?



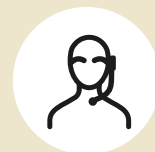
Atención especializada permanente

El servicio ofrece atención especializada y personalizada a cada paciente, 24 horas, 365 días al año, dentro y/o fuera de su hogar



Acompañamiento presencial

A través de voluntariado formado por la AECC, y coordinado desde el centro de atención, el paciente disfruta de acompañamiento presencial para las situaciones en las que lo requiera



Coordinación de recursos

Se centralizan todas las demandas del paciente, a través de un centro de atención 24 horas desde donde se coordinan y movilizan los recursos necesarios para cada caso/situación



Actividades

El paciente tiene acceso a toda la cartera de servicios y prestaciones de la AECC. Además, un calendario de actividades para el paciente y para un adecuado respiro familiar

Un equipo de profesionales **calificados y coordinados**, con el apoyo del voluntariado para mejorar la calidad de vida del paciente oncológico

